



ФЕДЕРАЛЬНАЯ СЛУЖБА
ГОСУДАРСТВЕННОЙ СТАТИСТИКИ

Статистика ввода жилья Тамбовской области



за январь 2023 года



ФЕДЕРАЛЬНАЯ СЛУЖБА
ГОСУДАРСТВЕННОЙ СТАТИСТИКИ

Статистика ВВОДА ЖИЛЬЯ

Тамбовской области

за январь 2023 года

- 01 СТРОИТЕЛЬСТВО ЖИЛЫХ ДОМОВ
- 02 ВВОД В ДЕЙСТВИЕ ЖИЛЫХ ДОМОВ
- 03 ВВОД В ДЕЙСТВИЕ ЖИЛЫХ ДОМОВ В ГОРОДСКОЙ И СЕЛЬСКОЙ МЕСТНОСТИ
- 04 РАСПРЕДЕЛЕНИЕ ЖИЛЫХ ДОМОВ ПО МАТЕРИАЛАМ СТЕН И ЭТАЖНОСТИ
- 05 РАСПРЕДЕЛЕНИЕ РЕГИОНОВ ТАМБОВСКОЙ ОБЛАСТИ ПО ВВОДУ ЖИЛЫХ ДОМОВ
- 06 ВВОД В ДЕЙСТВИЕ ЖИЛЫХ ДОМОВ ПО РЕГИОНАМ ЦЕНТРАЛЬНОГО ФЕДЕРАЛЬНОГО ОКРУГА





СТРОИТЕЛЬСТВО ЖИЛЫХ ДОМОВ

ЯНВАРЬ 2023 г.

ОБЪЕМ ЖИЛИЩНОГО
СТРОИТЕЛЬСТВА,
включая индивидуальное

29 014

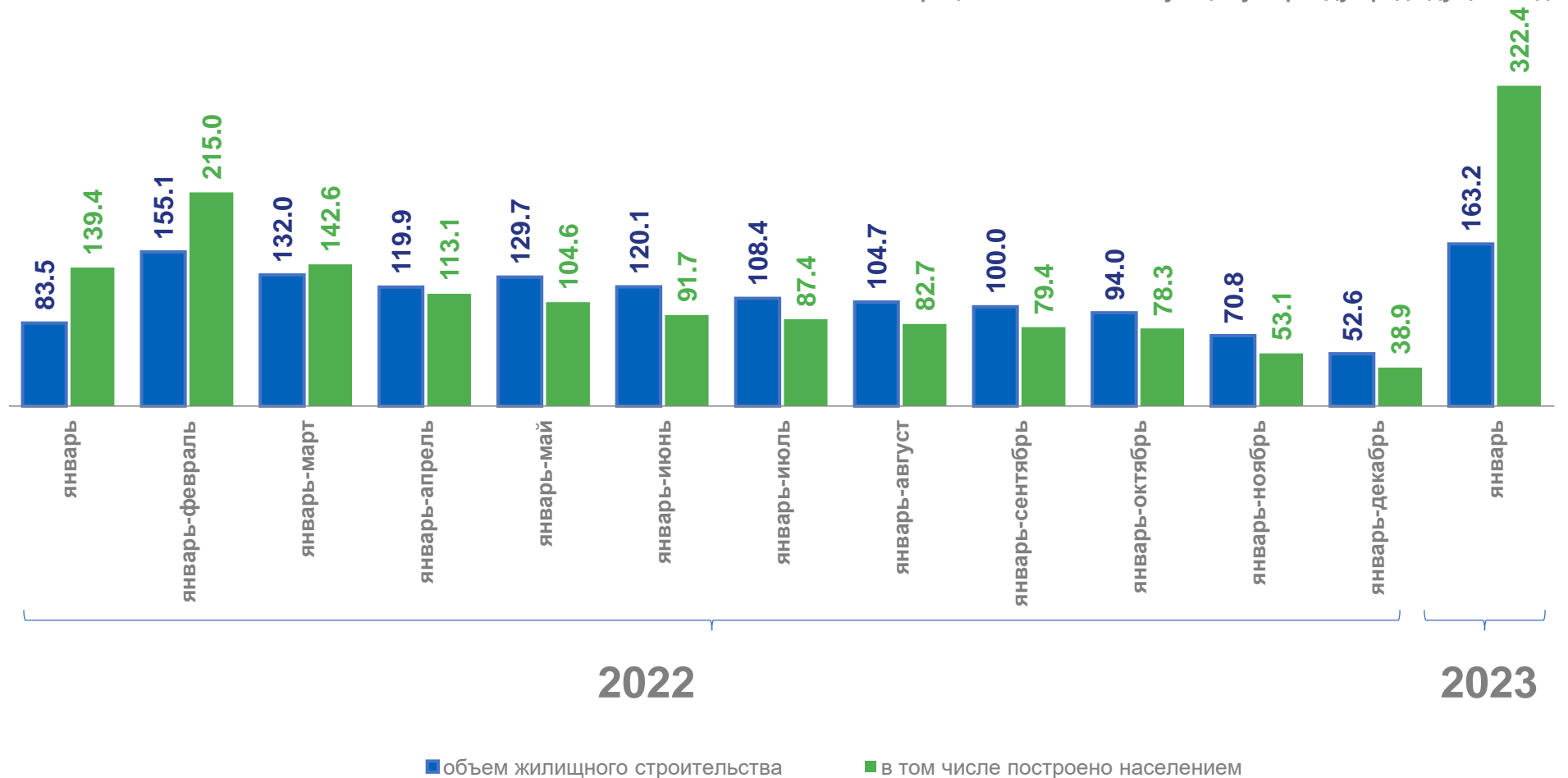
кв. м общей площади жилых
помещений

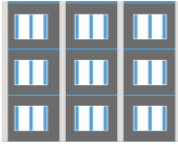
В ТОМ ЧИСЛЕ
ПОСТРОЕНО
НАСЕЛЕНИЕМ

29 014

кв. м общей площади жилых
помещений

в процентах к соответствующему периоду предыдущего года





ВВОД В ДЕЙСТВИЕ ЖИЛЫХ ДОМОВ

ЯНВАРЬ 2023 г.

Количество квартир

177

застройщики-
юридические лица

-

индивидуальные
застройщики

177

Средний размер квартир, м²

163,9

застройщики-
юридические лица

-

индивидуальные
застройщики

163,9

Структура введенных жилых домов
по формам собственности
(в % от общего ввода жилья)

 Собственность граждан

 Частная собственность



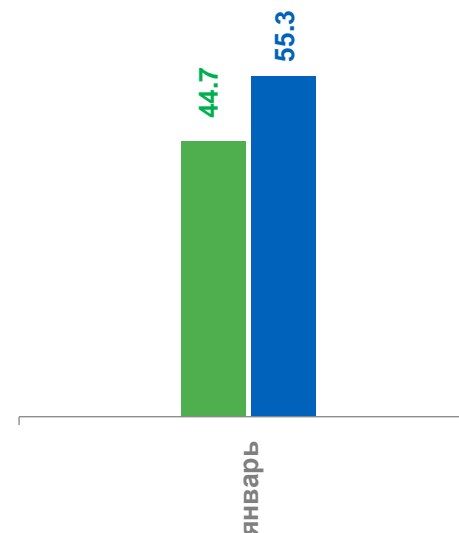


ВВОД В ДЕЙСТВИЕ ЖИЛЫХ ДОМОВ В ГОРОДСКОЙ И СЕЛЬСКОЙ МЕСТНОСТИ

ЯНВАРЬ 2023 г.

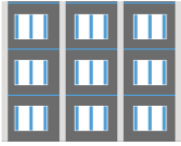
	Городская местность	Сельская местность
Общая площадь жилых помещений, тыс.м ²	16,0	13,0
Прирост (снижение) к январю 2022 г., %	↑41,2%	↑в 2,0 р.
Удельный вес, %	55,3	44,7

удельный вес, %



городская местность

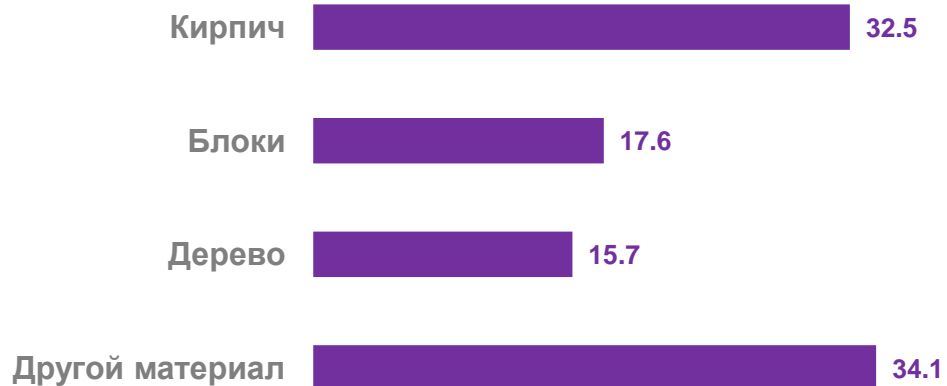
сельская местность



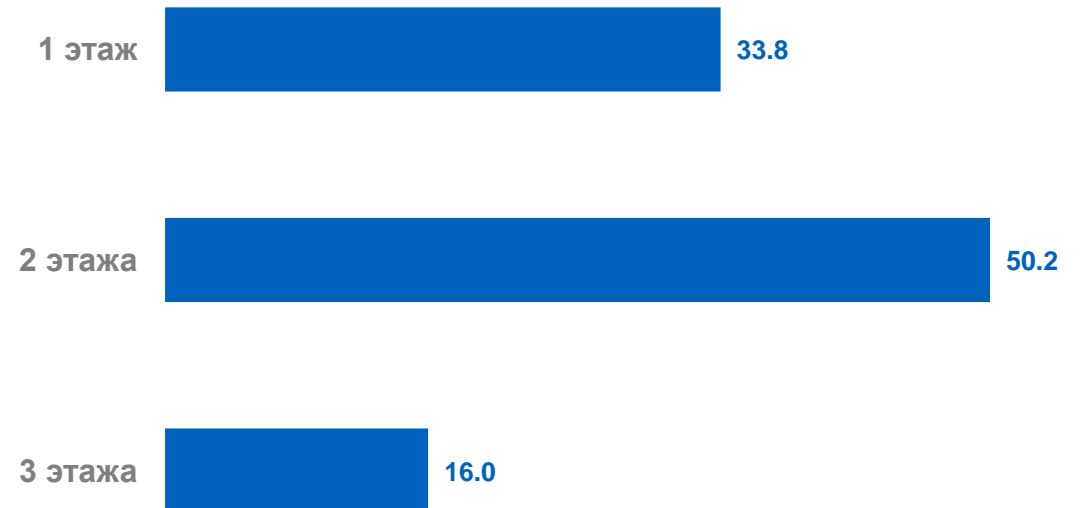
РАСПРЕДЕЛЕНИЕ ЖИЛЫХ ДОМОВ ПО МАТЕРИАЛАМ СТЕН И ЭТАЖНОСТИ (включая жилые дома, построенные населением)

ЯНВАРЬ 2023 г.

Распределение жилых домов по материалам стен
(в % от общей введенной площади)



Распределение жилых домов по этажности
(в % от общей введенной площади)

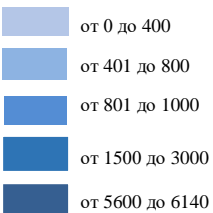




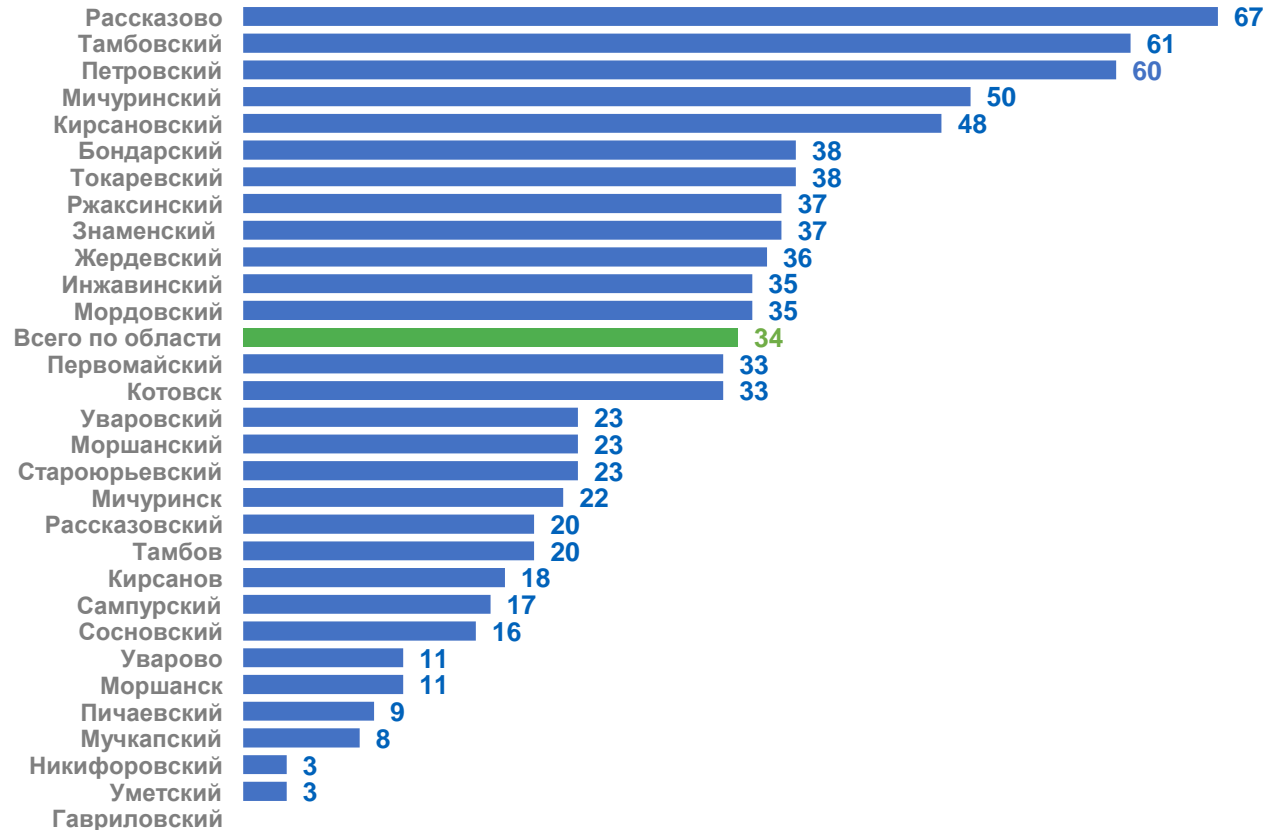
РАСПРЕДЕЛЕНИЕ РЕГИОНОВ ТАМБОВСКОЙ ОБЛАСТИ ПО ВВОДУ ЖИЛЫХ ДОМОВ

ЯНВАРЬ 2023 г.

Лидеры по вводу в эксплуатацию жилых помещений (м²)



Ввод общей площади жилых помещений в расчете на 1 000 человек населения (м²)





ВВОД В ДЕЙСТВИЕ ЖИЛЫХ ДОМОВ ПО РЕГИОНАМ ЦЕНТРАЛЬНОГО ФЕДЕРАЛЬНОГО ОКРУГА

ЯНВАРЬ 2023 г.

	Общая площадь жилых помещений, тыс.м ²	Прирост (снижение) к январю 2022 г., %
Российская Федерация	12 202,9	↑ 18,0%
Центральный Федеральный округ	3 474,8	↓ 96,4%
Тамбовская область	29,0	↑ 63,2%

